

Tente pliante de réception professionnelle

Tente pliante gamme professionnelle en **aluminium**. Système "parapluie" avec 4 hauteurs réglables. Tente légère et extrêmement résistante.

Structure

- Tente pliante en ALU, légère et extrêmement résistante
- 4 hauteurs réglables de 220 à 250 cm
- Hauteur centrale de 315 à 350cm
- Plus légère et très résistante grâce à l'optimisation des profils octogonaux et des connecteurs
- Pièces de connexion en ABS et fibres de verre, résistant aux chocs et au gel
- Certification aux normes de sécurité du BVCTS
- Système de blocage par goupille à ressort munie d'un anneau gainé
- Parfait maintien des connexions
- Livrée dans un carton avec un sac de transport pochon et un kit d'haubanage
- Toujours utiliser le kit d'haubanage lors de l'installation du produit
- Toujours stocker le produit au sec



Finition Armature

- Poteaux hexagonaux en Aluminium anodisé renforcé
- Poteaux de 50/55mm de diamètre et 2mm d'épaisseur
- Croissillons 35x18x1.8mm
- Pièces de connexion en Aluminium et fonte d'Aluminium
- Base des pieds en acier galvanisé (140x140mm et 3mm d'épaisseur)



Dimensions pour la 3x3m

- Dimensions dépliées (Lxlxh) : 300 x 300 x 0 cm
- Dimensions pliées (Lxlxh) : 156 x 33 x 33 cm
- Poids net : 30 kg



Tente pliante de réception professionnelle

Toit et Murs

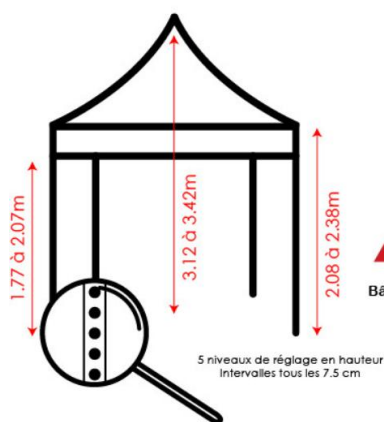
- En toile polyester 520gr enduit PVC anti UV et traitement anti-feu M2 (Certificat français LNE).
- Lambrequin de 320mm avec velcro intérieur de 25mm périphériques.
- Tension par velcro ajustable.
- Fermeture pour jonction des rideaux entre eux.
- Toile tissée de polyester sur laquelle est laminée à chaud un film de PVC sur chaque face (toile compressée entre deux rouleaux qui incrustent le PVC dans la toile).
- Fabrication réalisée par thermo soudure rendant l'assemblage étanche. Bâches rigides et robustes (de type bâche camion).
- Poids produit 520gr/m²
- Pour une utilisation fréquente
- Montage et démontage facile: toile plus lourde que du polyester mais plus étanche.
- Gamme de toits adaptée à un usage intensif.
- Attention au stockage: les toiles doivent être totalement sèches pour éviter l'apparition de taches noires.
- Si la bâche est abimée, l'eau peut s'infiltrer par capillarité entre deux films PVC.



Informations complémentaires

- Livré avec sac de transport à roulette.
- Kit de haubannage inclus.

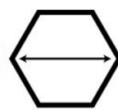
Il est fortement conseillé de retirer le toit avant de replier l'armature.



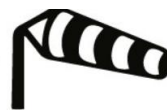
Montage en
60 secondes



Sans outils



Alu 55mm



Résistance au
vent 70 km/h



Bâches blanches



10
ANS
GARANTIE



Colis Structure
1.60 x 0.34 x 0.34m

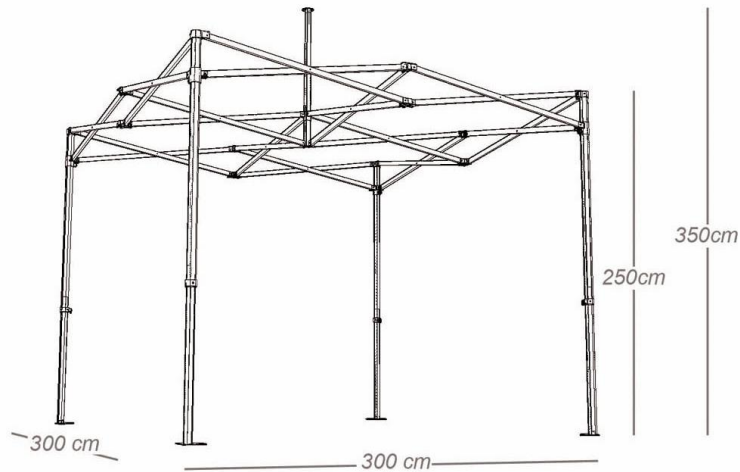


Poids Structure 36kg
Bâches 18kg

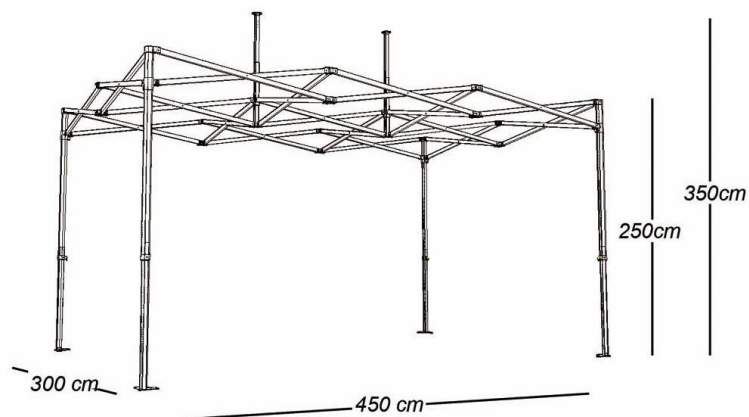


Tente pliante de réception professionnelle

Dimension disponible : 3x3m

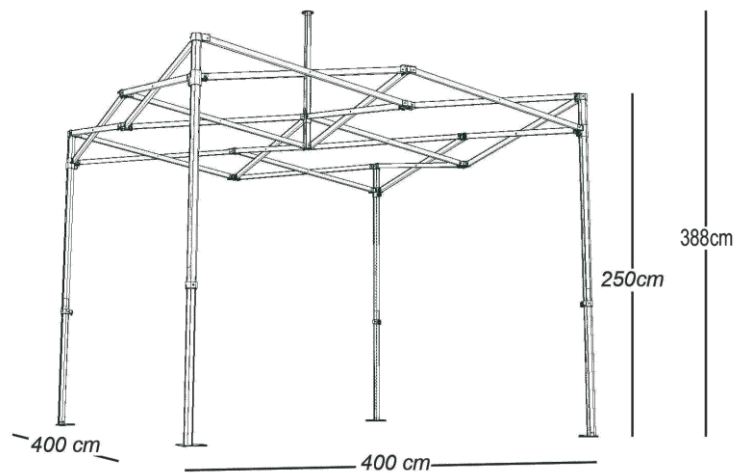


Dimension disponible : 3x4,5m

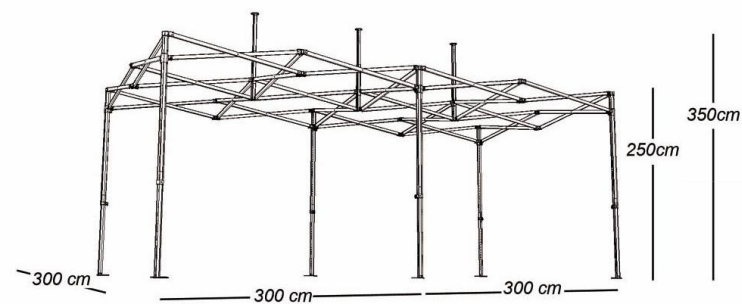


Tente pliante de réception professionnelle

Dimension disponible : 4x4m

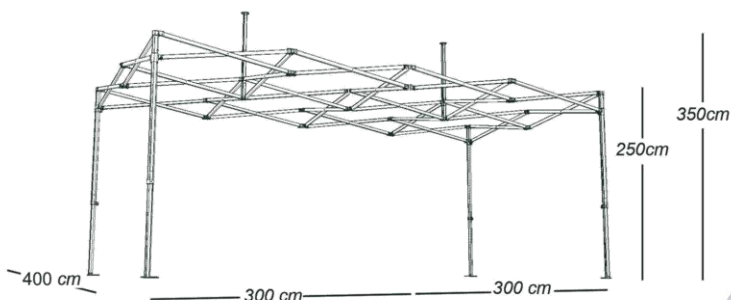


Dimension disponible : 3x6m

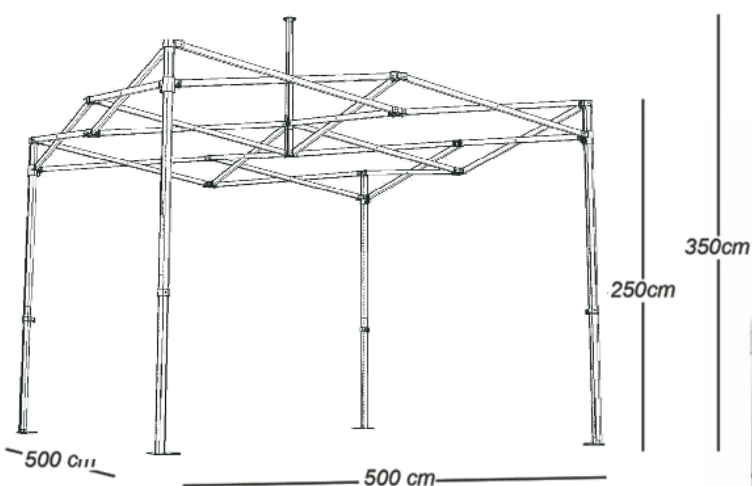


Tente pliante de réception professionnelle

Dimension disponible : 4x6m

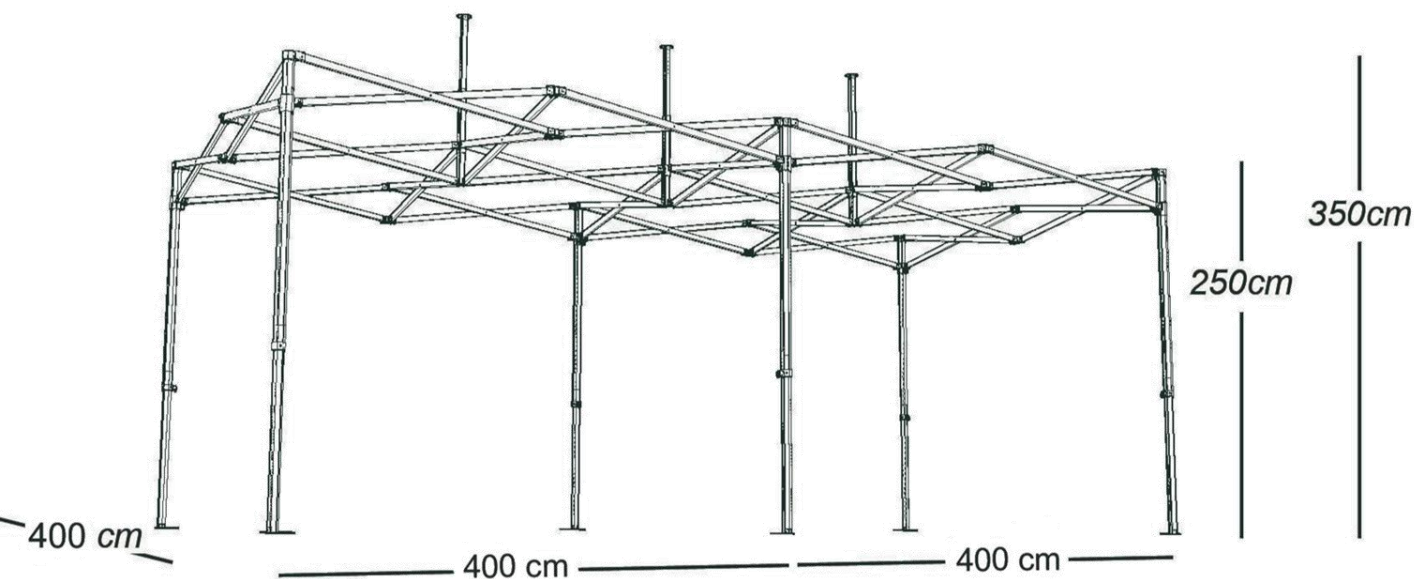


Dimension disponible : 5x5m



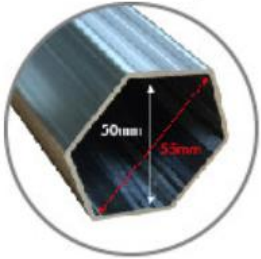
Tente pliante de réception professionnelle

Dimension disponible : 4x8m



Tente pliante de réception professionnelle

Tente en détails



Section des pieds
Épaisseur 1.8mm



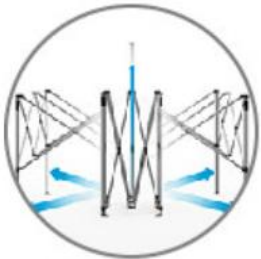
Compas 35 x 18 mm



Articulations métal



Bague coulissante
renforcée



Structure en aluminium



5 niveaux de réglage
en hauteur



Velcro de maintien du toit



Platine métal 140 x 140mm
Épaisseur 3mm



PVC 520g/m² imperméable



Bâche renforcée aux angles



Velcro de maintien du toit



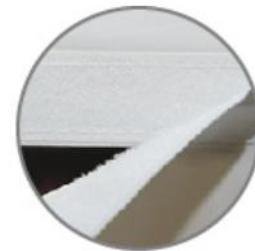
Velcro sur toute la longueur
Largeur 50mm, face : boucles



Système d'assemblage et
portes par fermeture éclair



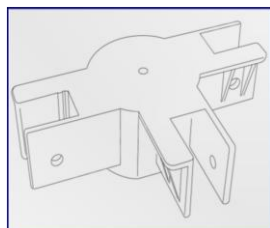
Attache velcro aux pieds



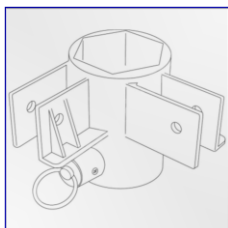
Velcro sur toute la longueur
Largeur 30mm, face : crochets



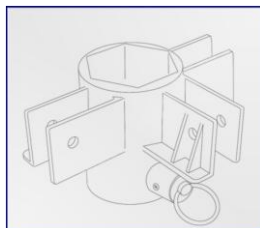
Pièces détachées de tente pliante



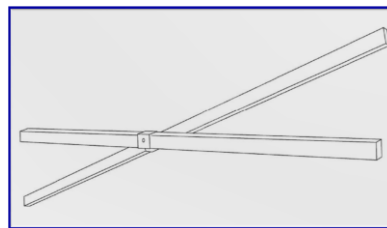
Angle de poteau
intermédiaire bouché



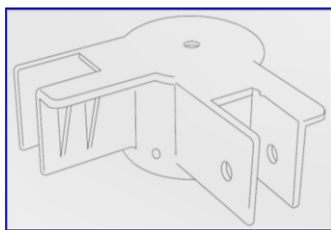
Angle de poteau
débouchant



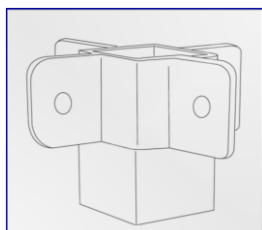
Angle de poteau
intermédiaire débouchant



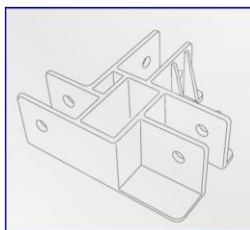
Croisillon



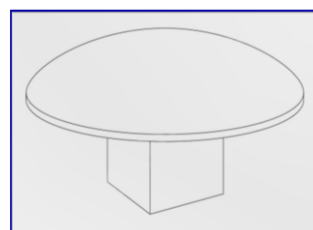
Angle de poteau
bouché



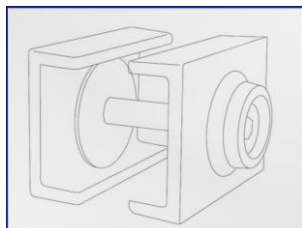
Chape centrale
débouchant



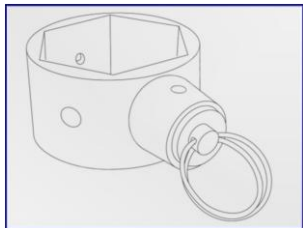
Chape
Intermédiaire



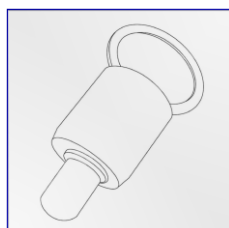
Chapeau de mât
central



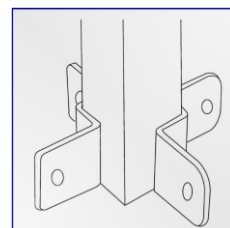
Jonction croisillons



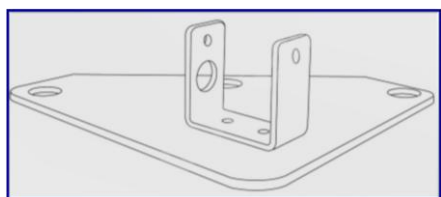
Goupille de blocage



Goupille

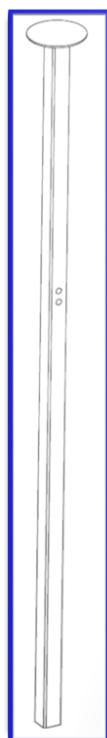
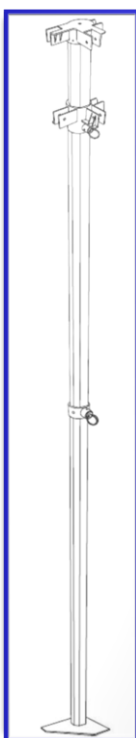


Chape centrale bouché



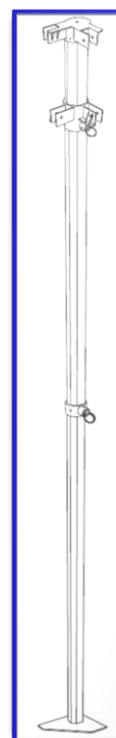
Platine

Poteau d'angle complet
intermédiaire



Mât central

Poteau d'angle
complet



Poids de lestage fonte en H

Fiche technique

- Type : Poids de lestage en H
- Poids disponibles : **15 kg, 20 kg ou 30 kg**
- Matière : Fonte d'acier
- Forme : H avec ouverture pour le pied
- Deux poignets de levage
- Têtons de centrage pour l'empilage
- Ouverture pour le passage des poteaux d'angle 5,5 x 10 cm

